

PROCONTROL

Organisme de Contrôle Agréé par l'Etat
Installations Electriques

Sieges Social & d'exploitation:

Rue du Fond des Fourches 41
B-4041 VOTTEM
TVA : BE 0507 735 513

Tel : 04/227.15.77
Fax : 04/227.47.24
E-mail : secretariat@pro-control.be

Affaire : E03/0100/20190114/03

Date de visite : 14/01/2019

Date du rapport : 14/01/2019

RAPPORT D'EXAMEN DE CONFORMITE/ DE VISITE DE CONTROLE D'UNE INSTALLATION ELECTRIQUE DOMESTIQUE A BASSE ET TRES BASSE TENSION

Lieu de visite	Responsable des travaux	Proprietaire/Gestionnaire
Nom,Prénom : Centre de bien-être	Nom,Prénom : -aucun-	Nom,Prénom : Centre de bien-être "Le Johara"
Rue : Chaussée d Etterbeek 64	Carte ID :	Rue : Chaussée d Etterbeek 64
B-1000 Bruxelles	Tva :	B-1000 Bruxelles

1. Conclusion :

- L'installation est conforme au RGIE. La prochaine visite est à prévoir avant le : 14-01-2024 délai prescrit par la réglementation en vigueur.
- L'installation n'est pas conforme au RGIE. La prochaine visite est à prévoir avant le : --/--/-- Par le même organisme de contrôle.
- Les travaux nécessaires pour faire disparaître les infractions constatées au moment du contrôle doivent être exécutés sans retard et toutes mesures adéquates doivent être prises pour qu'en cas de maintien en service des installations, les infractions ne constituent pas un danger pour les personnes et les biens. Dans le cas où, lors de cette nouvelle visite de contrôle, après max 1 an des infractions subsistent l'organisme agréé se doit d'envoyer une copie du procès-verbal de visite de contrôle à l'administration de l'Energie proposée à la haute surveillance des installations électriques domestiques.

2. Type de controle

Base de l'examen : RGIE et de la procédure interne : PRO-INS-E-02 01 02

<input type="checkbox"/> Art:270 <input type="checkbox"/> Temporaire	<input type="checkbox"/> Mise en usage	<input type="checkbox"/> Modification <input type="checkbox"/> Extension	<input type="checkbox"/> Art:86	<input type="checkbox"/> Unité d'habitation
<input checked="" type="checkbox"/> Art:271	<input checked="" type="checkbox"/> Périodique	<input type="checkbox"/> Contrôle	<input checked="" type="checkbox"/> Art:87	<input checked="" type="checkbox"/> Unité de travail domestique
<input type="checkbox"/> Art:276 Renforcement			<input type="checkbox"/> Art:271b	<input type="checkbox"/> Partie commune
<input type="checkbox"/> Art:276b Transfert de propriété			<input type="checkbox"/> Art:278	<input type="checkbox"/> Installation photovoltaïque

3. Données générales de l'installation

Données distributeur => Nom du GRD : - pas communiqué -

EAN : Non Communiqué Compteur non placé

Protection de branchement : 40 A/MAX. à placer. Colonne d'alimentation type :EXVB Section : 4X150 mm2

Données installation :

Tension nominale : 400V+N - Courant nominal max :60 A - Type de prise de terre : boucle piquets non-visible

Cable d'alimentation tableau principal => type : X.V.B - section : 4x10 mm2 - Nombre de tableau électrique : 2 - Nombre de circuits électrique : 22

Description installation : voir annexe de 1 a 6 pas d'ancien rapport

Disp.de Sect. Gén : 40 A / 300 mA -

4. Mesures - Tests - Contrôles visuels - Scelle :

Contact dir. Contact Indir. Montage - Appareils - Matériels - I > section - Schémas - Contrôle boucle de défaut

Résistance de dispersion de la prise de terre : 0,9 Ω / Isolement général : 0,79 M Ω Continuité de terre - Test de dispositif diff.

Le dispositif différentiel général : était plombé - a été plombé - n'a pas été plombé - n'est pas plombable - absence de différentiel

5.Infractions :

Infractions:Néant	Remarques: Déplacer les 2 drivers intérieur TD. Modules DOMOTIQUE. Revoir les multiprises avec protection surtension intégrées.
-------------------	---

Inspecteur (Nom et Signature)

Le demandeur (Signature)

Visa du GRD

Pour Pro Control ASBL

Mr Joseph Solé Figueres

Ce rapport comporte 6 annexe(s)

DTT/R/E02-01/E02-02

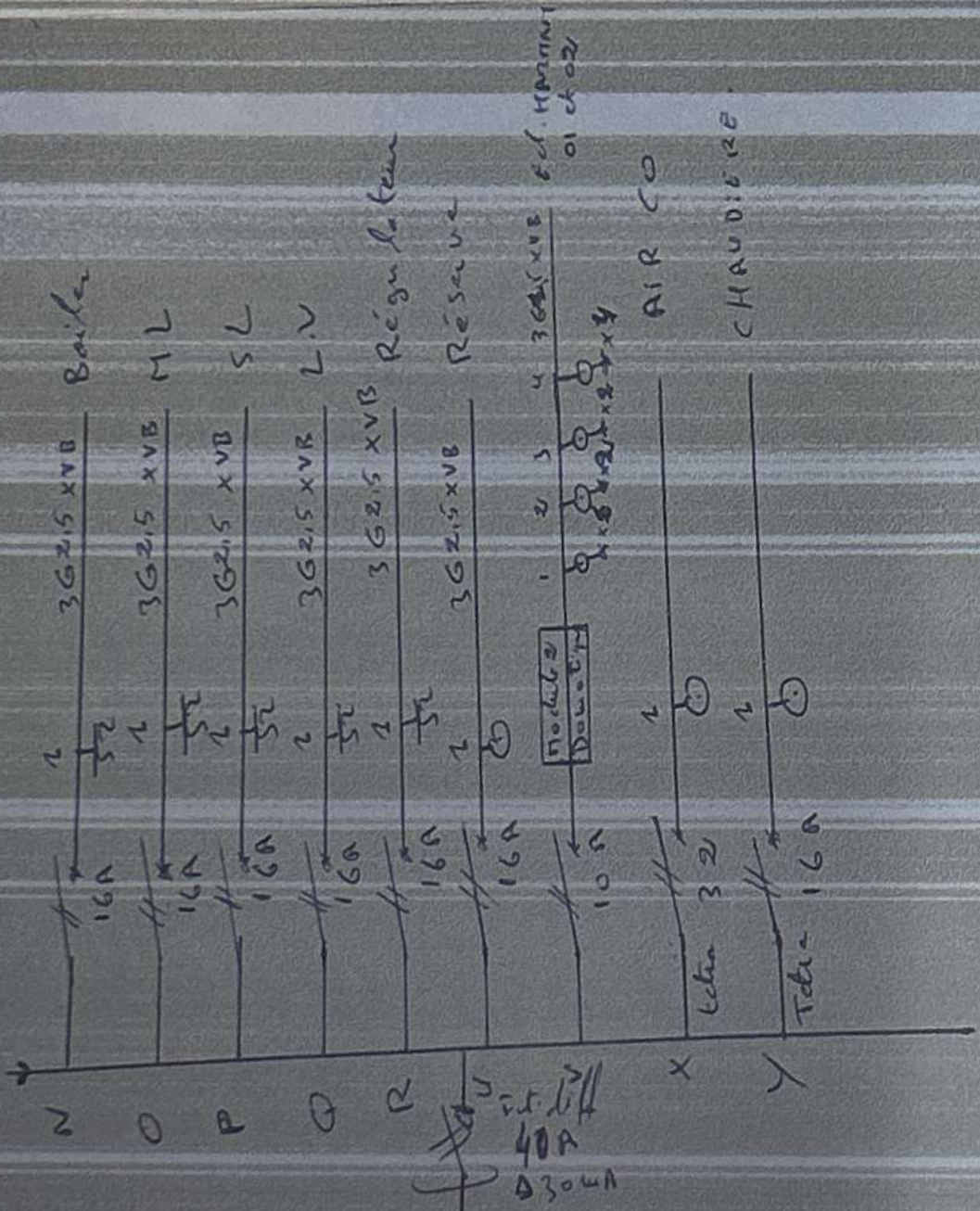
VERSION A-REV 02 - Date d'application 01/10/2018

En vertu du Code du Bien Etre au Travail Livre III Titre II du 28/04/2017, le présent document sera fourni au CPPT lors de la prochaine réunion La reproduction de ce rapport n'est autorisée que sous sa forme intégrale et uniquement avec l'accord écrit de Pro Control
Klachten van wezigen op het werk Boek III Titel II van 28/04/2017 van de Codex, moet dit document ter kennis worden gebracht van het comité van Veiligheid/Gezondheid en Verfraaiing der werkplaatsen, tijdens de eerstvolgende vergadering.
De reproductie van dit verslag wordt enkel in zijn geheel en met de schriftelijke goedkeuring van Pro Control toegestaan

Version logiciel : 0 2 3 N° Appareil de mesure : 04



Cotes entre		Cotes entre		Cotes entre		Cotes entre	
Accessibilité du matériel électrique		2054	Le tablier doit être remplacé par 1 m2 plus de porte	2057	Les conducteurs nus ne peuvent être utilisés comme conducteurs actifs	2058	Le conducteur neutre (Cableur Bleu) doit être utilisé pour Cableur (Bleu) tout et n'y a pas d'autre usage
2100	Le matériel doit être accessible	2056	La hauteur des conducteurs au-dessus des portes	2059	Il faut que les conductions au moyen d'isolateurs	2059	Il faut que les conductions au moyen d'isolateurs
Rendement des conductions et du matériel		2057	Il faut protéger les parties actives sous tension par une enveloppe de feu isolant	2062	Il faut protéger les câbles dans les 10 cm au-dessus du sol	2063	Il faut respecter les parois des conductions (classe avec VCH, câbles, etc.) dans les murs
2101	La résistance d'isolation doit être supérieure au double à 50 MHz	2058	Il faut un réglage ou coupure de toutes les phases et la neutre	2064	Il faut que les conducteurs VCH soient conducteurs libres ou guidés	2065	Il faut même les conductions électriques à distance de tout objet
2102	Il faut que le câble soit relié au conducteur de terre	2059	Les appareils de mesure et les dispositifs de protection sont réglés de manière sûre et précise	2066	La utilisation de dispositif fuses et prise n'est autorisée que pour la ou les connexions de câbles câbles ou autres		
2103	Il faut que la prise de terre soit reliée au conducteur de terre	2060	Il faut remettre les protections par fusibles dans leur état d'origine (retiré et refait)				
2104	Il faut que la prise de terre soit reliée au conducteur de terre	2061	Il faut remettre les protections de type disjoncteur dans leur état d'origine (retiré et refait)				
2105	Il faut que la prise de terre soit reliée au conducteur de terre						
2106	Il faut que la prise de terre soit reliée au conducteur de terre						
2107	Il faut que la prise de terre soit reliée au conducteur de terre						
2108	Il faut que la prise de terre soit reliée au conducteur de terre						
2109	Il faut que la prise de terre soit reliée au conducteur de terre						
2110	Il faut que la prise de terre soit reliée au conducteur de terre						
2111	Il faut que la prise de terre soit reliée au conducteur de terre						
2112	Il faut que la prise de terre soit reliée au conducteur de terre						
2113	Il faut que la prise de terre soit reliée au conducteur de terre						
2114	Il faut que la prise de terre soit reliée au conducteur de terre						
2115	Il faut que la prise de terre soit reliée au conducteur de terre						
2116	Il faut que la prise de terre soit reliée au conducteur de terre						
2117	Il faut que la prise de terre soit reliée au conducteur de terre						
2118	Il faut que la prise de terre soit reliée au conducteur de terre						
2119	Il faut que la prise de terre soit reliée au conducteur de terre						
2120	Il faut que la prise de terre soit reliée au conducteur de terre						
2121	Il faut que la prise de terre soit reliée au conducteur de terre						
2122	Il faut que la prise de terre soit reliée au conducteur de terre						
2123	Il faut que la prise de terre soit reliée au conducteur de terre						
2124	Il faut que la prise de terre soit reliée au conducteur de terre						
2125	Il faut que la prise de terre soit reliée au conducteur de terre						
2126	Il faut que la prise de terre soit reliée au conducteur de terre						
2127	Il faut que la prise de terre soit reliée au conducteur de terre						
2128	Il faut que la prise de terre soit reliée au conducteur de terre						
2129	Il faut que la prise de terre soit reliée au conducteur de terre						
2130	Il faut que la prise de terre soit reliée au conducteur de terre						
2131	Il faut que la prise de terre soit reliée au conducteur de terre						
2132	Il faut que la prise de terre soit reliée au conducteur de terre						
2133	Il faut que la prise de terre soit reliée au conducteur de terre						
2134	Il faut que la prise de terre soit reliée au conducteur de terre						
2135	Il faut que la prise de terre soit reliée au conducteur de terre						
2136	Il faut que la prise de terre soit reliée au conducteur de terre						
2137	Il faut que la prise de terre soit reliée au conducteur de terre						
2138	Il faut que la prise de terre soit reliée au conducteur de terre						
2139	Il faut que la prise de terre soit reliée au conducteur de terre						
2140	Il faut que la prise de terre soit reliée au conducteur de terre						
2141	Il faut que la prise de terre soit reliée au conducteur de terre						
2142	Il faut que la prise de terre soit reliée au conducteur de terre						
2143	Il faut que la prise de terre soit reliée au conducteur de terre						
2144	Il faut que la prise de terre soit reliée au conducteur de terre						
2145	Il faut que la prise de terre soit reliée au conducteur de terre						
2146	Il faut que la prise de terre soit reliée au conducteur de terre						
2147	Il faut que la prise de terre soit reliée au conducteur de terre						
2148	Il faut que la prise de terre soit reliée au conducteur de terre						
2149	Il faut que la prise de terre soit reliée au conducteur de terre						
2150	Il faut que la prise de terre soit reliée au conducteur de terre						
2151	Il faut que la prise de terre soit reliée au conducteur de terre						
2152	Il faut que la prise de terre soit reliée au conducteur de terre						
2153	Il faut que la prise de terre soit reliée au conducteur de terre						
2154	Il faut que la prise de terre soit reliée au conducteur de terre						
2155	Il faut que la prise de terre soit reliée au conducteur de terre						
2156	Il faut que la prise de terre soit reliée au conducteur de terre						
2157	Il faut que la prise de terre soit reliée au conducteur de terre						
2158	Il faut que la prise de terre soit reliée au conducteur de terre						
2159	Il faut que la prise de terre soit reliée au conducteur de terre						
2160	Il faut que la prise de terre soit reliée au conducteur de terre						
2161	Il faut que la prise de terre soit reliée au conducteur de terre						
2162	Il faut que la prise de terre soit reliée au conducteur de terre						
2163	Il faut que la prise de terre soit reliée au conducteur de terre						
2164	Il faut que la prise de terre soit reliée au conducteur de terre						
2165	Il faut que la prise de terre soit reliée au conducteur de terre						
2166	Il faut que la prise de terre soit reliée au conducteur de terre						
2167	Il faut que la prise de terre soit reliée au conducteur de terre						
2168	Il faut que la prise de terre soit reliée au conducteur de terre						
2169	Il faut que la prise de terre soit reliée au conducteur de terre						
2170	Il faut que la prise de terre soit reliée au conducteur de terre						
2171	Il faut que la prise de terre soit reliée au conducteur de terre						
2172	Il faut que la prise de terre soit reliée au conducteur de terre						
2173	Il faut que la prise de terre soit reliée au conducteur de terre						
2174	Il faut que la prise de terre soit reliée au conducteur de terre						
2175	Il faut que la prise de terre soit reliée au conducteur de terre						
2176	Il faut que la prise de terre soit reliée au conducteur de terre						
2177	Il faut que la prise de terre soit reliée au conducteur de terre						
2178	Il faut que la prise de terre soit reliée au conducteur de terre						
2179	Il faut que la prise de terre soit reliée au conducteur de terre						
2180	Il faut que la prise de terre soit reliée au conducteur de terre						
2181	Il faut que la prise de terre soit reliée au conducteur de terre						
2182	Il faut que la prise de terre soit reliée au conducteur de terre						
2183	Il faut que la prise de terre soit reliée au conducteur de terre						
2184	Il faut que la prise de terre soit reliée au conducteur de terre						
2185	Il faut que la prise de terre soit reliée au conducteur de terre						
2186	Il faut que la prise de terre soit reliée au conducteur de terre						
2187	Il faut que la prise de terre soit reliée au conducteur de terre						
2188	Il faut que la prise de terre soit reliée au conducteur de terre						
2189	Il faut que la prise de terre soit reliée au conducteur de terre						
2190	Il faut que la prise de terre soit reliée au conducteur de terre						
2191	Il faut que la prise de terre soit reliée au conducteur de terre						
2192	Il faut que la prise de terre soit reliée au conducteur de terre						
2193	Il faut que la prise de terre soit reliée au conducteur de terre						
2194	Il faut que la prise de terre soit reliée au conducteur de terre						
2195	Il faut que la prise de terre soit reliée au conducteur de terre						
2196	Il faut que la prise de terre soit reliée au conducteur de terre						
2197	Il faut que la prise de terre soit reliée au conducteur de terre						
2198	Il faut que la prise de terre soit reliée au conducteur de terre						
2199	Il faut que la prise de terre soit reliée au conducteur de terre						
2200	Il faut que la prise de terre soit reliée au conducteur de terre						



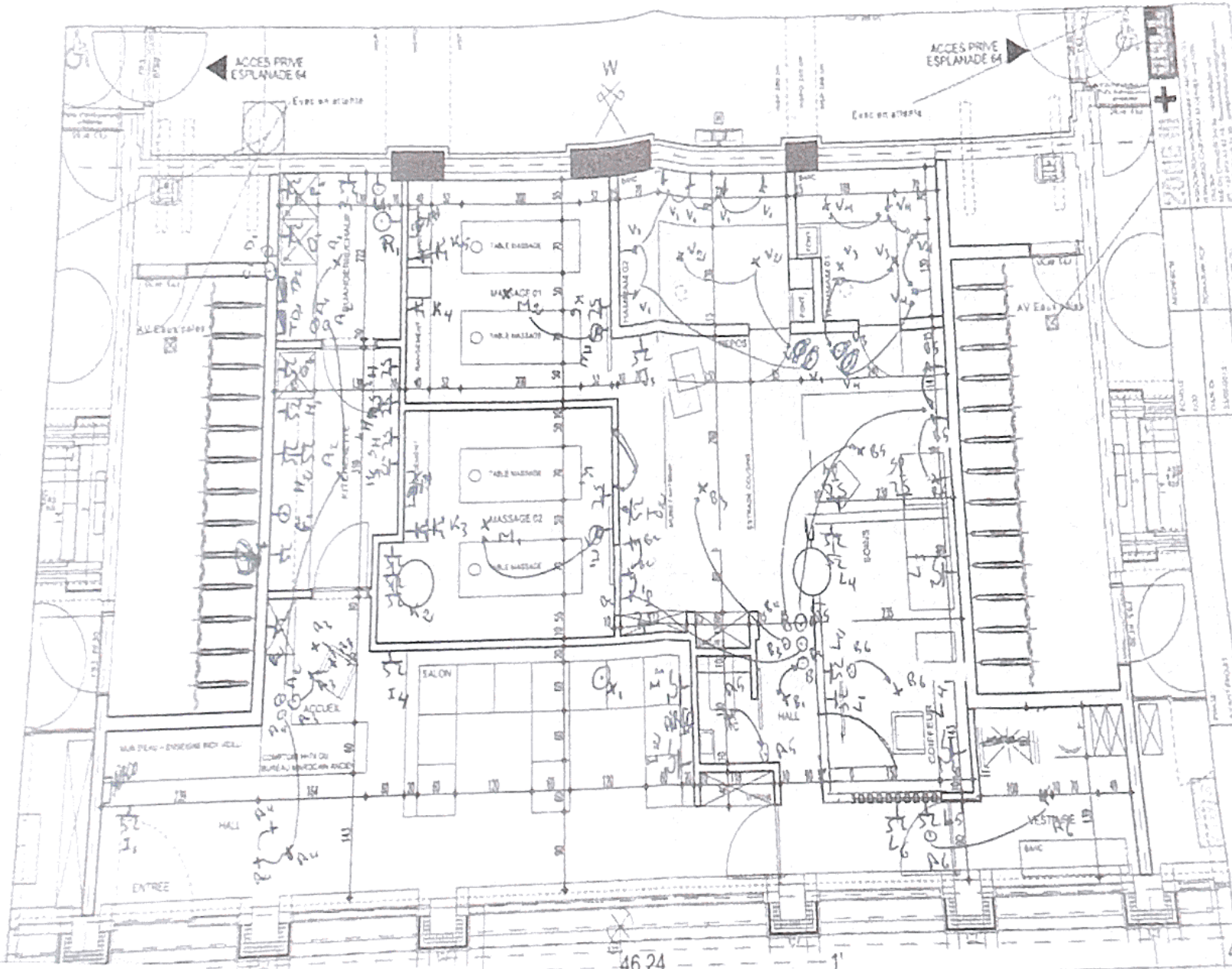
XVB 4x10mm²
+ 16mm² V.K.S.

Ed. MARINIER
01 47 02

Module de
Protection

AIR CO

CHAUDIERE



46.24

1'

ACCES PRIVE
ESPLANADE 64

ACCES PRIVE
ESPLANADE 64

ACCES PRIVE
ESPLANADE 64

ACCES PRIVE
ESPLANADE 64

ACCES PRIVE
ESPLANADE 64

ACCES PRIVE
ESPLANADE 64

ACCES PRIVE
ESPLANADE 64

ACCES PRIVE
ESPLANADE 64

ACCES PRIVE
ESPLANADE 64

ACCES PRIVE
ESPLANADE 64

ACCES PRIVE
ESPLANADE 64

ACCES PRIVE
ESPLANADE 64

ACCES PRIVE
ESPLANADE 64

ACCES PRIVE
ESPLANADE 64

ACCES PRIVE
ESPLANADE 64

ACCES PRIVE
ESPLANADE 64

ACCES PRIVE
ESPLANADE 64

ACCES PRIVE
ESPLANADE 64

ACCES PRIVE
ESPLANADE 64

ACCES PRIVE
ESPLANADE 64

ACCES PRIVE
ESPLANADE 64

ACCES PRIVE
ESPLANADE 64

ACCES PRIVE
ESPLANADE 64

ACCES PRIVE
ESPLANADE 64

ACCES PRIVE
ESPLANADE 64

ACCES PRIVE
ESPLANADE 64

ACCES PRIVE
ESPLANADE 64

ACCES PRIVE
ESPLANADE 64

ACCES PRIVE
ESPLANADE 64

ACCES PRIVE
ESPLANADE 64

ACCES PRIVE
ESPLANADE 64

ACCES PRIVE
ESPLANADE 64

ACCES PRIVE
ESPLANADE 64

ACCES PRIVE
ESPLANADE 64

ACCES PRIVE
ESPLANADE 64

ACCES PRIVE
ESPLANADE 64

ACCES PRIVE
ESPLANADE 64

ACCES PRIVE
ESPLANADE 64